



# LaseWVI - Volumenmessung in Müllverbrennungsanlagen

Produktmodul *CEWS Bulk Volume*



Das System LaseWVI - Waste Volume Incinerator ist ein hochpräzises drei-dimensionales Messsystem für die Vermessung von Müllverbrennungsanlagen.

Ein 3D Laserscanner aus der **LASE 3000D Serie** wird an den Brückenträger des Krans angebracht. Die Daten des Laserscanners werden einer LASE Control Unit (LCU) zugeführt. Durch den Laserscanner wird ein 2-dimensionales Profil des Bunkers aufgenommen und in Verbindung mit der Position des Krans wird der Bunker dann 3-dimensional vermessen. Der Bunker wird dabei in schachbrettartige Felder unterteilt. Die Messanlage gibt dann als Ergebnis den Min.-, Max.- oder Mittelwert der Höhe in diesem Schachbrettfeld aus.

Es können mehrere Krananlagen im gleichen Bunker arbeiten, wobei jeder Kran dann einen eigenen Laserscanner erhält. Insgesamt können sogar bis zu vier Bunker in der Software angelegt werden. Darüber hinaus ist ein zusätzliches Anti-Kollisionssystem erhältlich, das jegliche Unfallrisiken in den Kranfahrtrichtungen innerhalb des [automatischen] Betriebs minimiert und für eine erhöhte Sicherheit von Mensch und Maschine sorgt.

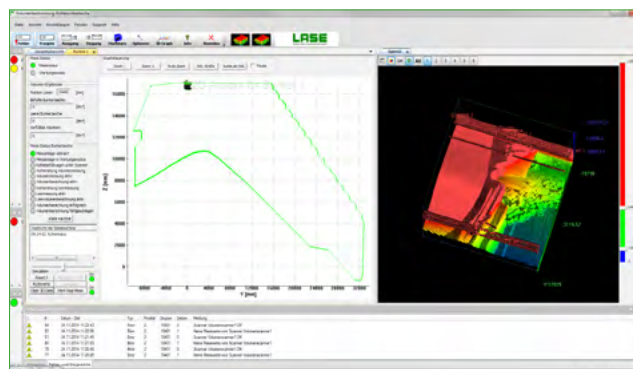
Das System besitzt eine hohe Vielseitigkeit, so dass sowohl Volumen- als auch Profilmessungen in Müllverbrennungsanlagen durchführbar sind. Hierbei wird das Softwaremodul CEWS Bulk Volume verwendet.

### Produktmerkmale & Einsatzgebiete:

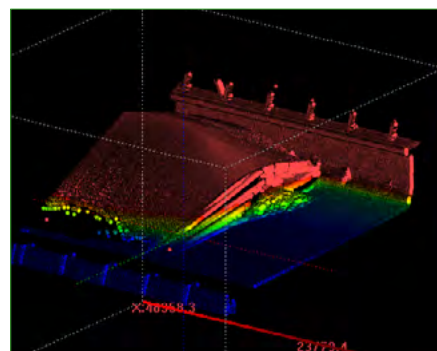
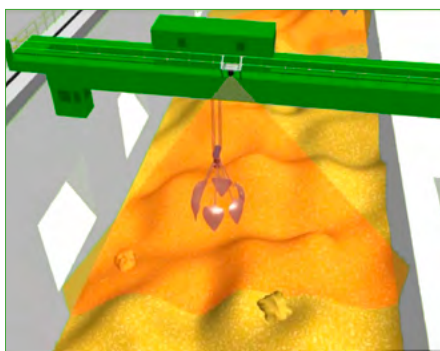
- Hochgenaue Bunkervolumen- und Profilmessung
- Optimale Beschickung und Abraum des Lagergutes
- Messdaten verwendbar für Inventurzwecke
- Ermöglicht ganzheitliche Prozessoptimierung
- Exakte 3D-Visualisierung des Hügelprofils
- Mehrlagerfähigkeit

### Kundenvorteile:

- Großer Messbereich (80 m) zum Einsatz in großen Bunkeranlagen
- Optimierung der Materialdistribution
- Reduzierter Aufwand durch kontinuierlichen Inventurprozess
- Mehrere Krananlagen parallel ausrüstbar
- Robuste Bauart für den Einsatz in widrigen Umgebungen



## Funktionsprinzip



LASE bietet innovative und nutzenbringende Lösungen durch die Kombination von neuester Laser-Hardwaretechnologie und hochentwickelter Software-Applikationen. Wir besitzen ein sehr breites Portfolio an präzisen und genauen 1D, 2D und 3D Lasersystemen, die für die verschiedensten Messaufgaben verwendet werden können.

Unsere Intention gilt dem Aufbau langfristiger Geschäftsbeziehungen mit unseren Kunden, um mit ihnen weitere Projekte voranzutreiben und mit unserer Unterstützung relevante Sicherheitsaspekte sowie die Effizienz bei einer Vielzahl an Applikationen weltweit verbessern zu können.

**KOMPETENZ, KREATIVITÄT UND LEIDENSCHAFT** verleiten uns dazu Ihr idealer Partner für Ihre Aufgaben zu werden. Informieren und überzeugen Sie sich auf unserer Homepage über unser Produktportfolio an innovativen Produkten und Lösungen, insbesondere in den Industriebereichen Berg- und Tagebau, Hafen sowie Stahl.

**Hinweis:**

Wir behalten uns vor technische Änderungen oder inhaltliche Modifikationen in diesem Dokument ohne jegliche Ankündigung vornehmen zu dürfen. Die LASE Industrielle Lasertechnik GmbH übernimmt keine Verantwortung für mögliche Fehler oder mangelnde Informationen innerhalb dieses Dokumentes. Wir besitzen alle Rechte an diesem Dokument hinsichtlich des Inhaltes sowie der hier aufgeführten bildlichen Darstellungen. Jede Reproduktion, Publikation an Drittparteien oder die Verwendung deren Inhalte -ganz oder nur teilweise- ist nicht gestattet solange vorher keine schriftliche Genehmigung mit Zustimmung der LASE Industrielle Lasertechnik GmbH gegeben worden ist.

**Kontakt****LASE Industrielle Lasertechnik GmbH**

Rudolf-Diesel-Str. 111  
46485 Wesel

Telefon: +49 [0] 281 - 9 59 90 - 0  
Fax: +49 [0] 281 - 9 59 90 - 111  
E-Mail: [info@lase.de](mailto:info@lase.de)  
Website: [www.lase.de](http://www.lase.de)

