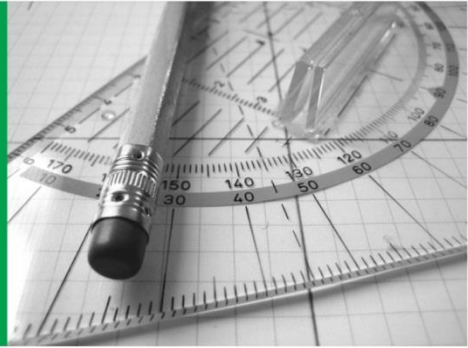


# APPLIKATIONEN

## ALLES AUS EINER HAND



## LaseSPY – Slab Positioning Yard

**LASE**  
Industrielle Lasertechnik GmbH



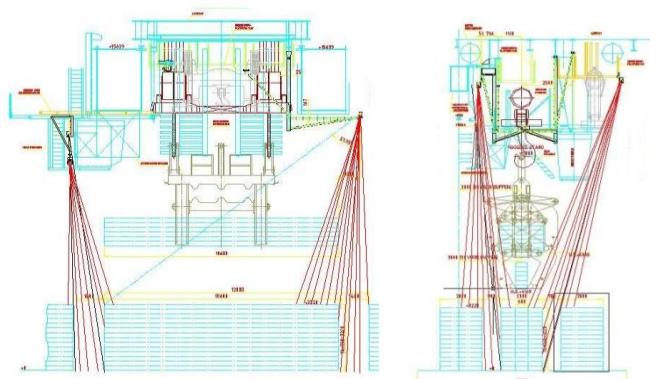
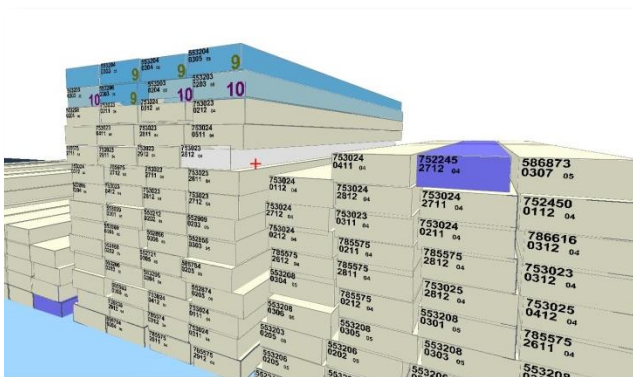
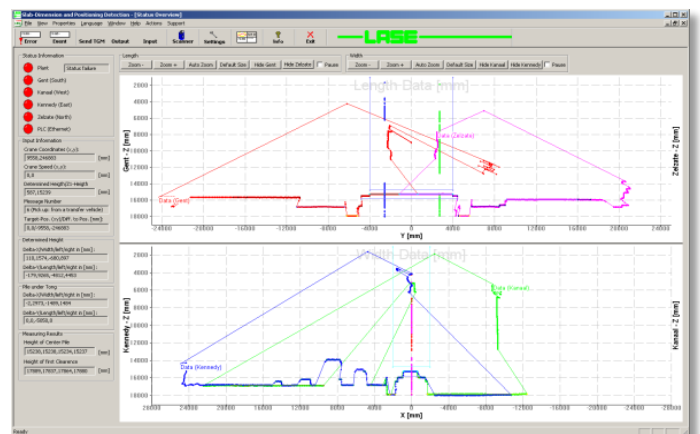
### Kurzbeschreibung:

Bei der Applikation **LaseSPY – Slab Positioning Yard** für ein Automatik- Brammenlager sollen die Brammen ohne Personal (keine Kranfahrer) transportiert werden. Für diese Aufgabenstellung besteht die Notwendigkeit die Positionen der Brammen beim Aufnehmen und die Positionen der Stapel beim Absetzen zu vermessen. Durch den Einsatz von Laserscannern, die an dem Brückenportal oder der Krankatze angebracht sind, lassen sich die Brammen und Stapel in ihren Positionen in Kran- und Katzfahrtrichtung (in Verbindung mit einem LVS) vermessen. Gleichzeitig lassen sich so die Breite und die Anzahl der Brammen bestimmen. Eine sichere Erfassung von Einzelbrammen ist ebenfalls möglich. Die Daten der Laserscanner werden von einer **LASE Control Unit (LCU)** verarbeitet und per Ethernet an das übergeordnete Lagerverwaltungssystem weitergegeben.

### Allgemeine Merkmale:

- Für Automatische Krananlagen
- Automatische Brammenaufnahme und -ablage
- Bestimmung der Brammenanzahl
- Brammen-Breitenmessung
- Profibus oder Ethernet-Schnittstelle

Durch diese Messanlage **LaseSPY** wird ein einwandfreier Betrieb des Lagers gewährleistet und durch die Einsparung von Kranfahrern ist die Amortisationszeit für diese Investition gering.



## LASE - gebündelte Kompetenz!

Die LASE GmbH ist ein Systemhaus für Laser-Messtechnik und bietet im Bereich industrieller Laser-Technologie und Bildverarbeitung ein breites Spektrum an Sensorik und Systemlösungen.

Mit unserem umfangreichen Produktspektrum, ob 1D- , 2D- oder 3D Laser-Messsystemen, der Bildverarbeitung, unserem CEWS -Application Framework oder schlüsselfertigen Messanlagen, stehen wir Ihnen als professioneller Partner zur Seite.



**Kompetenz, Erfahrung und Kreativität  
machen uns zum idealen Partner.**

**KONTAKT**



**LASE GmbH Industrielle Lasertechnik**  
Am Schornacker 59  
D-46485 Wesel  
Tel.: 0281 / 95990-0  
Fax: 0281 / 95990-111  
E-Mail: [info@lase.de](mailto:info@lase.de)  
Internet: [www.lase.de](http://www.lase.de)