



LaseTVM-3D - Truck Volume Measurement - 3D

Produktmodul **CEWS Bulk Volume**



Die Produktapplikation LaseTVM-3D - Truck Volume Measurement ist eine hochpräzise dreidimensionale Laser-Messanlage zur Vermessung des Ladevolumens von LKW.

Um die Transportgüter auf dem LKW exakt vermessen zu können, werden 3D Laserscanner aus der **LASE 3000D-C2-11x** Serie in Verbindung mit der **LaseTVM**-Applikationssoftware verwendet.

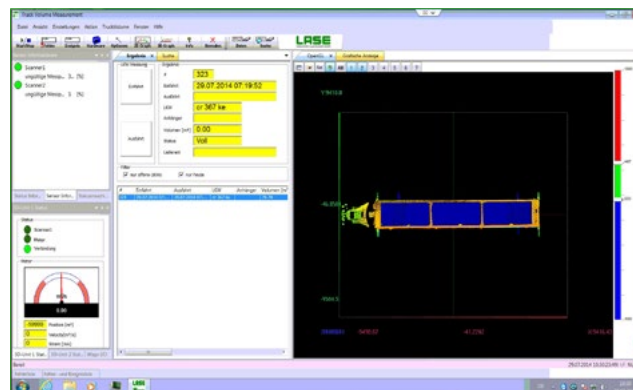
Die Laserscanner werden in ca. 7 m Höhe oberhalb des Bodens zentral in ein Gate montiert. Erreicht ein ankommender LKW seine Halteposition, kann nun das jeweilige Ladevolumen bestimmt werden. Der gemessene Differenzwert aus der aktuellen Lademenge und dem Leerprofil ergibt das Ladevolumen.

Die Applikation kann neben einer dazugehörigen Ampelanlage zur LKW-Positionierung auch als Gate-System oder auch in Kombination mit einem Kiosk-System betrieben werden, bei dem durch unterstützende OCR-Kameras die Nummernschilder während der Anmeldung registriert werden können.

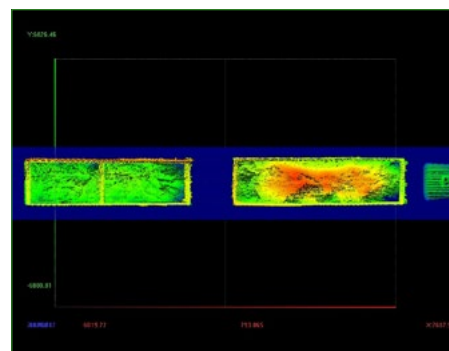
Die Applikation ist äußerst vielseitig einsetzbar und wird zur Volumen- oder Profilbestimmung von Materialien - wie z.B. Steine, Sand, Erz oder auch Hackschnitzel - verwendet, die als Schüttgut auf LKW transportiert werden.

Kundenvorteile:

- Elimination fehlerhafter Gewichtsmessungen durch Feuchtigkeit innerhalb der Umrechnung (bis zu 20% des Volumens)
- Ausschluss von Gewichtsm Manipulationen
- Keine Wertabweichungen zwischen Lieferant und Kunde
- Hochpräzises Lasermessverfahren (Genauigkeit ca. 2%)
- Sofortige Volumenerfassung ohne weitere Umrechnungsfaktoren
- Zeit je Scan ca. 5 s / je Truck
- Optimierter Transportfluss ohne Warteschlangen
- Messdatenspeicherung für vereinfachte Betriebsprüfung
- Einfache Unternehmensressourcenplanung
- Fernwartung und Online Support bei Inbetriebnahme
- Verringerter Personalaufwand
- Praxiserprobt und robust



Funktionsprinzip



LASE bietet innovative und nutzenbringende Lösungen durch die Kombination von neuester Laser-Hardwaretechnologie und hochentwickelter Software-Applikationen. Wir besitzen ein sehr breites Portfolio an präzisen und genauen 1D, 2D und 3D Lasersystemen, die für die verschiedensten Messaufgaben verwendet werden können.

Unsere Intention gilt dem Aufbau langfristiger Geschäftsbeziehungen mit unseren Kunden, um mit ihnen weitere Projekte voranzutreiben und mit unserer Unterstützung relevante Sicherheitsaspekte sowie die Effizienz bei einer Vielzahl an Applikationen weltweit verbessern zu können.

KOMPETENZ, KREATIVITÄT UND LEIDENSCHAFT verleiten uns dazu Ihr idealer Partner für Ihre Aufgaben zu werden. Informieren und überzeugen Sie sich auf unserer Homepage über unser Produktportfolio an innovativen Produkten und Lösungen, insbesondere in den Industriebereichen Berg- und Tagebau, Hafen sowie Stahl.

**Hinweis:**

Wir behalten uns vor technische Änderungen oder inhaltliche Modifikationen in diesem Dokument ohne jegliche Ankündigung vornehmen zu dürfen. Die LASE Industrielle Lasertechnik GmbH übernimmt keine Verantwortung für mögliche Fehler oder mangelnde Informationen innerhalb dieses Dokumentes. Wir besitzen alle Rechte an diesem Dokument hinsichtlich des Inhaltes sowie der hier aufgeführten bildlichen Darstellungen. Jede Reproduktion, Publikation an Drittparteien oder die Verwendung deren Inhalte - ganz oder nur teilweise- ist nicht gestattet solange vorher keine schriftliche Genehmigung mit Zustimmung der LASE Industrielle Lasertechnik GmbH gegeben worden ist.

Kontakt**LASE Industrielle Lasertechnik GmbH**

Rudolf-Diesel-Str. 111
46485 Wesel

Tel: +49 [0] 281 - 9 59 90 - 0
Fax: +49 [0] 281 - 9 59 90 - 111
E-Mail: info@lase.de
Website: www.lase.de

