

LaseLCPS-2D

LOAD COLLISION PREVENTION SYSTEM 2D

LaseLCPS-2D ist ein Messsystem für Krananlagen zur Kollisionsvermeidung von Containern im Containerstapel in Katzfahrtrichtung, also der Reihe, in der ein Stapelvorgang stattfindet. Es dient zudem mittels integrierter Soft-Landing Funktion zum geräuscharmen und verschleißreduzierten Absetzen von Container.

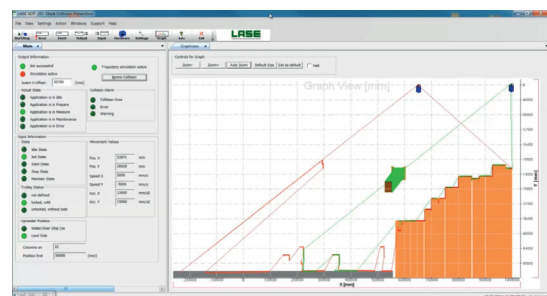
DAS MESSSYSTEM

Das LaseLCPS-2D System besteht neben dem Schaltschrank mit PC und Software aus zwei 2D-Laserscannern, die unter dem Trolley des Krans montiert werden und je Scanner eine vertikale Scanebene über den Containern ausbilden.

Zur topografischen 2D-Erkennung der Container in einem Containerstapel werden zwei Laserscanner an beiden Seiten der Katze angebracht. Die Laserscanner messen die Höhe der Containerstapel in allen Reihen. Das System erfasst über die sogenannte Spreadertracking-Funktion die Position des Spreaders bzw. die Höhe des Containers am Spreader. Die Messanlage entscheidet automatisch, ob eine mögliche Kollisionsgefahr besteht. Zusätzlich wird permanent die Topografie des Stapels, also das Höhenprofil gemessen. Auf Basis dieser topografischen Informationen werden automatisch und dynamisch Kollisionspunkte erfasst und ein „Überwachungswürfel“ erstellt, der den virtuellen Sicherheitsbereich in beide Katzfahrtrichtungen darstellt.



Die Sensoren messen kontinuierlich die Abstände zu den umliegenden Containern, um Kollisionen zu vermeiden.



Die Anwendung erkennt Höhenunterschiede zu umliegenden Objekten.

DIE MERKMALE

- ✓ Höhenprofilierung des Containerstapels
- ✓ Spreader-Nachführung
- ✓ Modernes 2D-Lasermesssystem

DIE VORTEILE

- ✓ Kollisionsschutz im Stapel in Querfahrtrichtung
- ✓ Soft-Landing-Funktion für geräusch- und verschleißarmes Absetzen von Containern

DAS FUNKTIONSPRINZIP



Herabfallende Container stellen nicht nur eine Lebensgefahr dar, sondern verursachen auch enorme Kosten.



Retrofit-Lösung: Die LaseLCPS-2D-Sensoren werden unterhalb des Wagens montiert.



Die Sensoren überwachen kontinuierlich die Arbeitsumgebung.



Sie messen kontinuierlich den Abstand zu angrenzenden Containern.



Bei einer drohenden Gefahrensituation wird ein Alarmsignal ausgelöst.

JETZT
PRODUKT-
VIDEO
ANSEHEN



SCANNEN



Scannen Sie den QR-Code mit Ihrem Handy. Entdecken Sie das Produktvideo und weitere Lösungen von LASE!

GLOBAL PLAYER FÜR LASER-MESSSYSTEME

Die LASE Industrielle Lasertechnik GmbH ist seit mehr als 30 Jahren der weltweite Ansprechpartner für hochpräzise und robuste Lasermesstechnik für die Industriebereiche Hafen, Schüttgut, Stahl und Logistik. Mit unseren 1D-, 2D-, 3D- und Multilayer-Sensoren sowie selbst entwickelten Applikationen stehen unsere Systeme für mehr Sicherheit und Effizienz. Unser Ziel ist es, die Automatisierung der Industrie mit leicht nachrüstbaren Lösungen voranzutreiben. Mit 30 Niederlassungen und Partnern weltweit sind wir immer an Ihrer Seite.