

# LaseAFM-2

## AUTOMATIC FREIGHT MEASUREMENT

Durch die genaue, multidimensionale Erfassung der Fracht-Abmessungen sorgt das LaseAFM-2 System für automatisierte und zeitsparende Arbeitsprozesse im Bereich der innerbetrieblichen Logistik oder im Versand. Zusatzoptionen, wie hochauflösende Bilddokumentation, bieten ein Höchstmaß an Flexibilität.

### DAS MESSSYSTEM

LaseAFM-2 verfügt über zwei hochpräzise 3D-Laserscanner, die in wenigen Sekunden die Dimensionen und Volumina von Frachtstücken erfassen. Die Daten werden per individuell angepasster Schnittstelle an das kundenseitige Lagerverwaltungs- und/oder Warenwirtschaftssystem übertragen und stehen dort unmittelbar zur weiteren Bearbeitung zur Verfügung.

Der zusätzliche Einsatz moderner HD-Kameras ermöglicht eine hochauflösende Bilddokumentation aller Frachtstücke und sorgt für vollumfängliche Frachtinformationen und die Absicherung gegenüber Reklamationen bzgl. Beschädigungen.

Die Montage der Laserscanner (und optional HD-Kameras) erfolgt an einem Messrahmen über dem Messplatz und ist von drei Seiten bestückbar. Somit nimmt die Messanlage wenig Einfluss auf Fahrwege von Gabelstaplern oder Flurförderzeugen.

Die automatische, laserbasierte Erfassung von Volumen, Dimensionen, Gewicht, Fracht-ID und Bilddaten schließt manuelle oder Übertragungsfehler in der Dokumentation aus und sorgt für belastbare und vollständige Daten.



Die Laserscanner sind auf einem Messrahmen oberhalb der Messstation montiert.



Ein hochpräziser 3D-Laserscanner, der die Abmessungen und das Volumen von Frachtstücken erfasst.

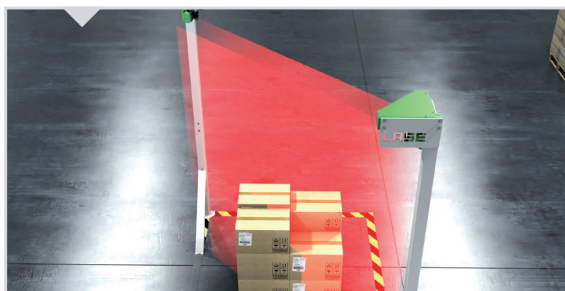
### DIE MERKMALE

- ✓ Messsystem in mobilem Rahmen oder aufgeständert
- ✓ Automatische Dimensions- und Volumenvermessung
- ✓ Integration in bestehende IT-Systemlandschaft
- ✓ Einsetzbar für „Standard-Paletten“ und Sperr-/Stückgut

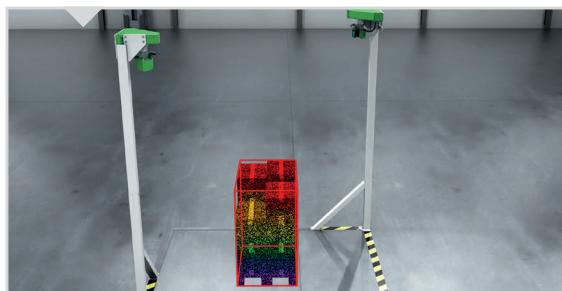
### DIE VORTEILE

- ✓ Schnell und effizient
- ✓ Hohe Genauigkeit
- ✓ Hochauflösende Bilddokumentation (Modul Kamera)
- ✓ Automatische Gewichtserfassung (Modul Gewicht)
- ✓ Frachtidentifikation (Modul Ident)
- ✓ Einsparung personeller Ressourcen
- ✓ Eliminierung manueller Fehlerquellen

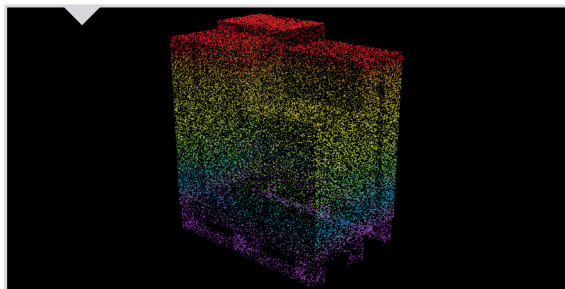
## DAS FUNKTIONSPRINZIP



Die Ladung wird in einem vordefinierten Messbereich abgesetzt und gescannt.



Die Applikation erstellt einen Quader, der das Frachtstück „umschließt“.



LaseAFM-2 erstellt ein 3D-Profil der Ware. Alle wichtigen Informationen werden an das Warenwirtschaftssystem übermittelt.

JETZT  
PRODUKT-  
VIDEO  
ANSEHEN



Scannen Sie den QR-Code mit Ihrem Handy. Entdecken Sie das Produktvideo und weitere Lösungen von LASE!

## GLOBAL PLAYER FÜR LASER-MESSSYSTEME

Die LASE Industrielle Lasertechnik GmbH ist seit mehr als 30 Jahren der weltweite Ansprechpartner für hochpräzise und robuste Lasermesstechnik für die Industriebereiche Hafen, Schüttgut, Stahl und Logistik. Mit unseren 1D-, 2D-, 3D- und Multilayer-Sensoren sowie selbst entwickelten Applikationen stehen unsere Systeme für mehr Sicherheit und Effizienz. Unser Ziel ist es, die Automatisierung der Industrie mit leicht nachrüstbaren Lösungen voranzutreiben. Mit 30 Niederlassungen und Partnern weltweit sind wir immer an Ihrer Seite.