

LaseAFM-Flex

AUTOMATIC FREIGHT MEASUREMENT

Durch die genaue, multidimensionale Erfassung der Fracht-Abmessungen sorgt das LaseAFM-Flex System für automatisierte und zeitsparende Arbeitsprozesse im Bereich der innerbetrieblichen Logistik oder im Versand. Das System ist für die Vermessung von Frachtstücken unförmiger Art und Übergrößen bestens geeignet. Zusatzoptionen, wie eine hochauflösende Bilddokumentation, die Variante als aufgeständerte Version oder die Montage an einer abgehängten Konstruktion, bieten ein Höchstmaß an Flexibilität. Darüber hinaus kann das LaseAFM-Flex System auch im Außenbereich eingesetzt werden.

DAS MESSSYSTEM

LaseAFM-Flex verfügt über zwei hochpräzise 3D-Laserscanner, die in wenigen Sekunden die Dimensionen und Volumina von Frachtstücken erfassen. Die Daten werden per individuell angepasster Schnittstelle an das kundenseitige Lagerverwaltungs- und/oder Warenwirtschaftssystem übertragen und stehen dort unmittelbar zur weiteren Bearbeitung zur Verfügung.

Der zusätzliche Einsatz moderner HD-Kameras ermöglicht eine hochauflösende Bilddokumentation aller Frachtstücke und sorgt für vollumfängliche Frachtinformationen und die Absicherung gegenüber Reklamationen bzgl. Beschädigungen.

Die Montage der Laserscanner (und optional HD-Kameras) erfolgt flexibel an der Decke, an Wänden oder auf individuellen Montagekonstruktionen nahe dem Messplatz. Somit nimmt die Messanlage keinen Einfluss auf Fahrwege von Gabelstaplern oder Flurförderzeugen.

Die automatische, laserbasierte Erfassung von Volumen, Dimensionen, Gewicht, Fracht-ID und Bilddaten schließt manuelle oder Übertragungsfehler in der Dokumentation aus und sorgt für belastbare und vollständige Daten.



Die Laserscanner können flexibel an der Decke, an Wänden oder an individuellen Montagekonstruktionen in der Nähe des Messortes angebracht werden.

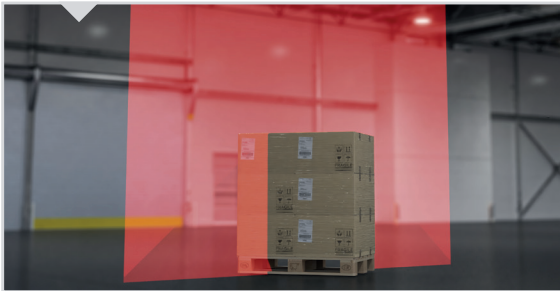
DIE MERKMALE

- ✓ Automatische Dimensions- und Volumenvermessung
- ✓ Integration in bestehende IT-Systemlandschaft
- ✓ Einsetzbar für „Standard-Paletten“ und Sperr-/Stückgut
- ✓ Hochauflösende Bilddokumentation (Modul Kamera)
- ✓ Automatische Gewichtserfassung (Modul Gewicht)
- ✓ Frachtidentifikation (Modul Ident)

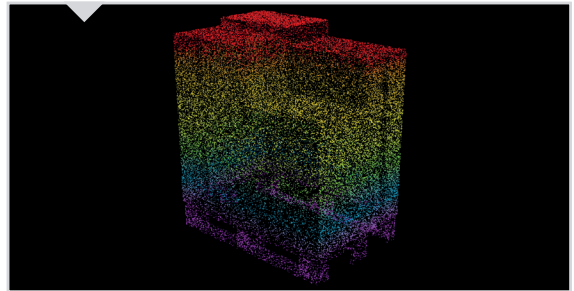
DIE VORTEILE

- ✓ Flexible Montagemöglichkeiten
- ✓ Schnell und effizient
- ✓ Hohe Genauigkeit
- ✓ Einsparung personeller Ressourcen
- ✓ Eliminierung manueller Fehlerquellen
- ✓ Belastbare Datenqualität

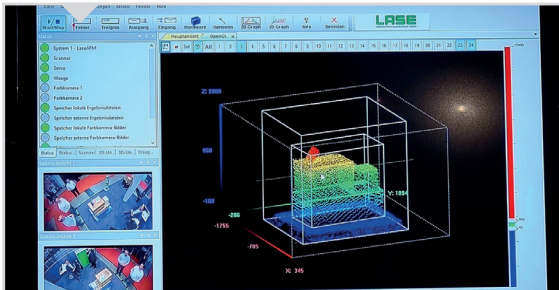
DAS FUNKTIONSPRINZIP



Von ihrer individuellen Position aus messen die Laserscanner die Fracht von oben.



Die Messdaten ergeben ein 3D-Profil und somit die Abmessungen und das Volumen.



Alle Daten werden in das Warenwirtschaftssystem übertragen und können direkt eingesehen werden.

JETZT
PRODUKT-
VIDEO
ANSEHEN



Scannen Sie den QR-Code mit Ihrem Handy. Entdecken Sie das Produktvideo und weitere Lösungen von LASE!

GLOBAL PLAYER FÜR LASER-MESSSYSTEME

Die LASE Industrielle Lasertechnik GmbH ist seit mehr als 30 Jahren der weltweite Ansprechpartner für hochpräzise und robuste Lasermesstechnik für die Industriebereiche Hafen, Schüttgut, Stahl und Logistik. Mit unseren 1D-, 2D-, 3D- und Multilayer-Sensoren sowie selbst entwickelten Applikationen stehen unsere Systeme für mehr Sicherheit und Effizienz. Unser Ziel ist es, die Automatisierung der Industrie mit leicht nachrüstbaren Lösungen voranzutreiben. Mit 30 Niederlassungen und Partnern weltweit sind wir immer an Ihrer Seite.