

# LaseAFM-Tower

## AUTOMATIC FREIGHT MEASUREMENT

LaseAFM-Tower ist die optimale Lösung zur laserbasierten Dimensions- und Volumenerfassung von Paletten auf halb automatischen Wickelmaschinen/Palettenwicklern. Durch die praktische Montage aller Komponenten in einer stabilen Säule ist die Messanlage in kürzester Zeit einsatzfähig.

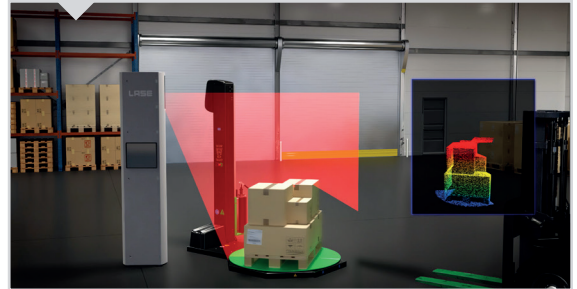
### DAS MESSSYSTEM

Die leistungsfähige Applikationssoftware der Messanlage LaseAFM-Tower kombiniert eine zweidimensionale Scanebene mit der Rotation des Drehtellers, um in wenigen Sekunden die Dimensionen und das Volumen von Paletten auf einer Wickelmaschine zu erfassen.

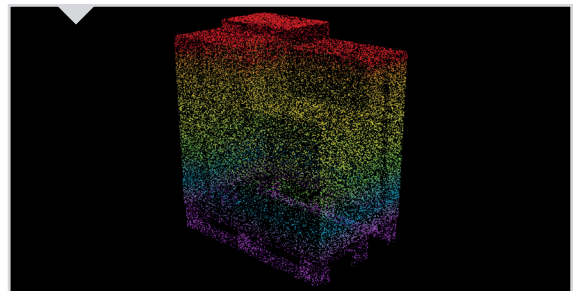
Die automatische und präzise Messung während des Wickelprozesses stellt eine zeitsparende Möglichkeit dar, belastbare und vollständige Frachtinformationen zu erhalten und diese in kundenseitigen Lagerverwaltungs- bzw. Warenwirtschaftssystemen darzustellen.

Durch den Einsatz einer hochauflösenden HD-Kamera wird eine vollumfängliche Bilddokumentation aller Frachtstücke erzielt. Dem Personal vor Ort wird ein direktes Feedback der Messung per Touchscreen angezeigt.

Sämtliche Komponenten der Messanlage LaseAFM-Tower sind in einer stabilen Metallsäule (Abmessungen ca. 60 x 30 x 250 cm LxBxH) enthalten. Diese platzsparende Variante lässt sich ideal in verschiedenste Umgebungen integrieren und ist in kurzer Zeit zu montieren.



Der Sensor befindet sich in einer stabilen Edelstahlsäule. Diese wird neben dem Wrapper platziert.



Die Applikation erstellt ein 3D-Profil der Fracht und somit die Grundlage für weitere Berechnungen.

### DIE MERKMALE

- ✓ Präzise Erfassung von Frachtdimensionen und -Volumina
- ✓ Belastbare Datenqualität
- ✓ Hochauflösende Bilddokumentation
- ✓ Automatische Gewichtserfassung (Modul Gewicht)
- ✓ Integration in bestehende IT-Systemlandschaft

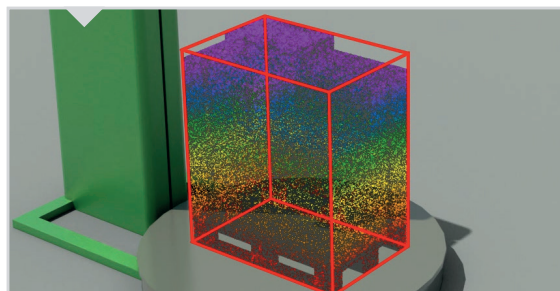
### DIE VORTEILE

- ✓ Praktische Out-of-the-Box-Messanlage
- ✓ Zeitersparnis durch Vermessung im Wickelprozess
- ✓ Einsparung personeller Ressourcen
- ✓ Eliminierung manueller Fehlerquellen

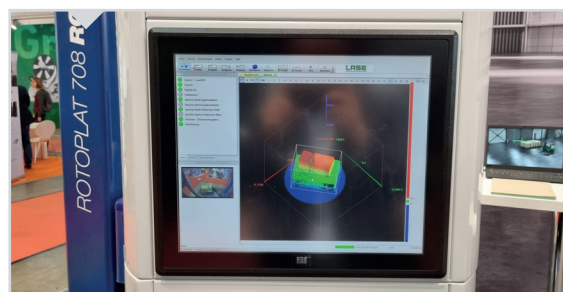
## DAS FUNKTIONSPRINZIP



Der Sensor, eine HD-Kamera und ein PC sind in die Edelstahlsäule eingebaut. Die Messung erfolgt während des Wickelns.



Die Applikation erstellt einen Quader, der das Frachtstück „umschließt“. Dies sind die maximalen Abmessungen.



Auf dem Bildschirm im Tower können Sie jederzeit die wichtigsten Informationen einsehen. Die Daten werden direkt an das Warenwirtschaftssystem übermittelt.

JETZT  
PRODUKT-  
VIDEO  
ANSEHEN



SCANNEN



Scannen Sie den QR-Code mit Ihrem Handy. Entdecken Sie das Produktvideo und weitere Lösungen von LASE!

## GLOBAL PLAYER FÜR LASER-MESSSYSTEME

Die LASE Industrielle Lasertechnik GmbH ist seit mehr als 30 Jahren der weltweite Ansprechpartner für hochpräzise und robuste Lasermesstechnik für die Industriebereiche Hafen, Schüttgut, Stahl und Logistik. Mit unseren 1D-, 2D-, 3D- und Multilayer-Sensoren sowie selbst entwickelten Applikationen stehen unsere Systeme für mehr Sicherheit und Effizienz. Unser Ziel ist es, die Automatisierung der Industrie mit leicht nachrüstbaren Lösungen voranzutreiben. Mit 30 Niederlassungen und Partnern weltweit sind wir immer an Ihrer Seite.